

Struktury rzeczywistości Katarzyny Zwolińskiej

TAK jak wędrowne ptaki wykorzystują zmysł magnetorecepcji, pozwalającej się orientować w przestrzeni i dolecieć dokładnie tam, gdzie chcą, chociaż przemierzają tysiące kilometrów, tak Katarzyna Zwolińska korzysta z podobnego zmysłu budując w swoich obrazach „strukturę rzeczywistości”. A składa się ona z warstw, które emanują różną energią. Jeżeli doda się do niej kolor i zaskakującą fakturę, to powstają świetne, przykuwające wzrok obrazy.

DZIEŁA tej artystki, która ma w dorobku udział w 40 wystawach zbiorowych w kraju i zagranicą (m.in. we Włoszech, Japonii, Hiszpanii, Niemczech), a także w 10 indywidualnych (Polska, Portugalia) będzie można zobaczyć już w sobotę, 1 grudnia o godz. 18 w Galerii Sztuki Moniki Krupowicz Open Gallery przy ul. Koński Kierat 17/1 podczas wernisażu jej malarstwa.

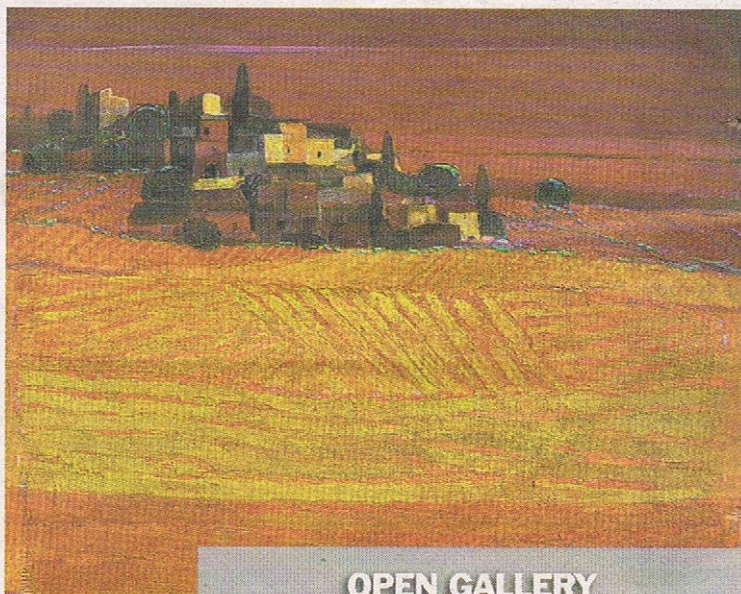
Katarzyna Zwolińska zaprezentuje na wystawie ponad 40 obrazów, które powstały w ciągu ostatnich czterech lat. Większość z nich nie była dotąd nigdzie pokazywana.

Artystka studiowała w latach

1992-1997 w Europejskiej Akademii Sztuk w Warszawie. Dyplom z wyróżnieniem uzyskała w pracowni prof. A. Sadowskiego, a aneks z grafiki warsztatowej u prof. K. Kołwzan-Nowickiej. Jest laureatką licznych nagród i wyróżnień, które towarzyszą jej od początków kariery artystycznej. W 2011 roku została laureatką Nagrody Prezesa Związku Polskich Artystów Plastyków.

Warto dodać, że Katarzyna Zwolińska maluje swoje obrazy plamami i smugami farby z domieszką piasku ceramicznego, co jest dodatkowym walorem jej twórczości.

Marek OSAJDA



OPEN GALLERY

ul. Koński Kierat 17/1, Szczecin

1 grudnia, g.18.00